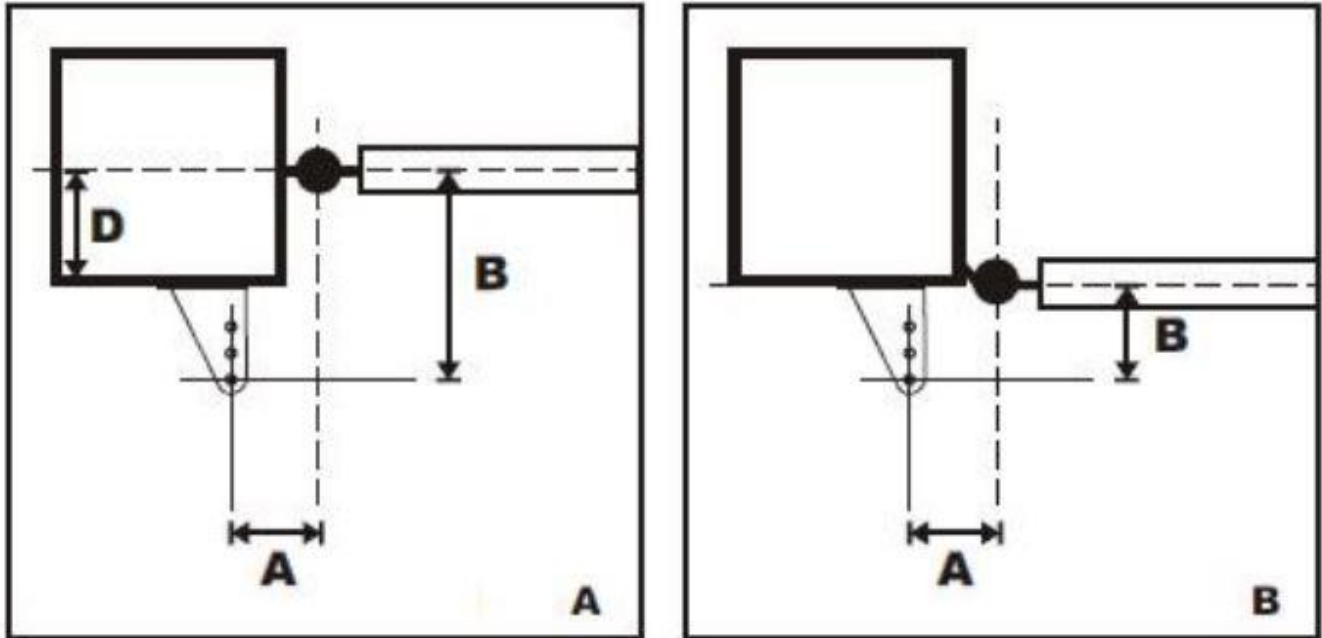




Telefon: +36 70 354 64 74
E-mail: bekeskapu@gmail.com
Web: www.bekeskapu.hu
Facebook: facebook.com/bekeskapu

BÉKÉS KAPU
kaputechnika

Szárnyas kapunyitó motor mélységének meghatározása



A kapunyító telepítése előtt mindenképpen vizsgálja meg a kapuja állapotát. A kapunak minden esetben könnyen, egyenletesen kell mozognia, nem szorulhat még a fizikai ütközőknél sem!!!

A kapunyító motor kiválasztásánál a fő szempont a szárnyak mérete, súlya illetve a kapu mélysége (a forgáspont és az oszlop széle közötti távolság).

A kapu mélységét a fenti ábrán „D” betűvel jelöltük, ez a méret nagyon fontos a motor pontos típusának meghatározásához.

A kapunyító automatika beszerelésének elektromos előkészítését a legnagyobb biztonság érdekében a törvények, előírások és rendeletek teljes betartása mellett, szakemberrel végeztesse el, a balesetek elkerülése érdekében!